

# 大口径 基桩凿岩钻具

LARGE-SIZE DRILLING TOOLS  
FOR FOUNDATION & PILING



0086-731-81800886 (内贸 / Domestic)  
0086-731-85853118 (外贸 / International)



[www.wontechgroup.com](http://www.wontechgroup.com)



[info@wontechgroup.com](mailto:info@wontechgroup.com)



0086-731-81800886



湖南省宁乡经济技术开发区车站路  
Railway Station Road, Ningxiang National Economic  
Development Zone, Changsha, Hunan, P.R.China

长沙万钽工程机械有限公司  
CHANGSHA WONTECH MACHINERY ENGINEERING CO., LTD



# 1

## CONTENTS 目录

### LARGE-SIZE DTH HAMMER 大口径冲击器

01-10

# 2

### LARGE-SIZE DTH BITS 大口径钻头

11-20

# 3

### CLUSTER DRILL 集束潜孔锤

21-42



# LARGE-SIZE DTH HAMMER

## 大口径 冲击器



WSD12AR



WNM125



WT320



WT370

# DTH HAMMER WSD12AR



零部件名称 Item Description	重量 Weight		件号 Part No.
	kg	lb	
01.接头 Top Sub	130	286.6	WSD12AR-01
02.O型圈 O-Ring	0.01	0.02	218*5.3
03.接头垫圈 Make-up Ring	1	2.2	WSD12AR-02
04.逆止阀 Check Valve	1.6	3.53	WSD12AR-03
05.弹簧 Spring	0.15	0.33	WSD12AR-04
06.配气座 Air Distributor	20.5	45.2	WSD12AR-05
07.内缸 Internal Cylinder	28.6	63.05	WSD12AR-06
08.活塞 Piston	118	260.15	WSD12AR-07
09.外缸 Wear Sleeve	192	423.29	WSD12AR-08
10.卡环 Bit Retainer	5.2	11.46	WSD12AR-09
11.O型圈 O-Ring	0.01	0.02	203*5.3
12.衬套 Guided Sleeve	9.8	21.61	WSD12AR-10
13.卡钎套 Chuck	48.6	107.14	WSD12AR-11

易损耗件 Rebuild Kit - 02 × 1 / 05 × 1 / 10X1 / 11X1

## 适配钻头参数 Bit Specification

花键数 Splines (个)	8	
长度 L (mm)	470	
长度 L (in)	18.5	
可配钻头尾柄 Bit Shank	SD12	
钻头直径 Bit Dia (mm)	Φ295-Φ400	
钻头直径 Bit Dia (in)	11 5/8 -- 15 3/4	



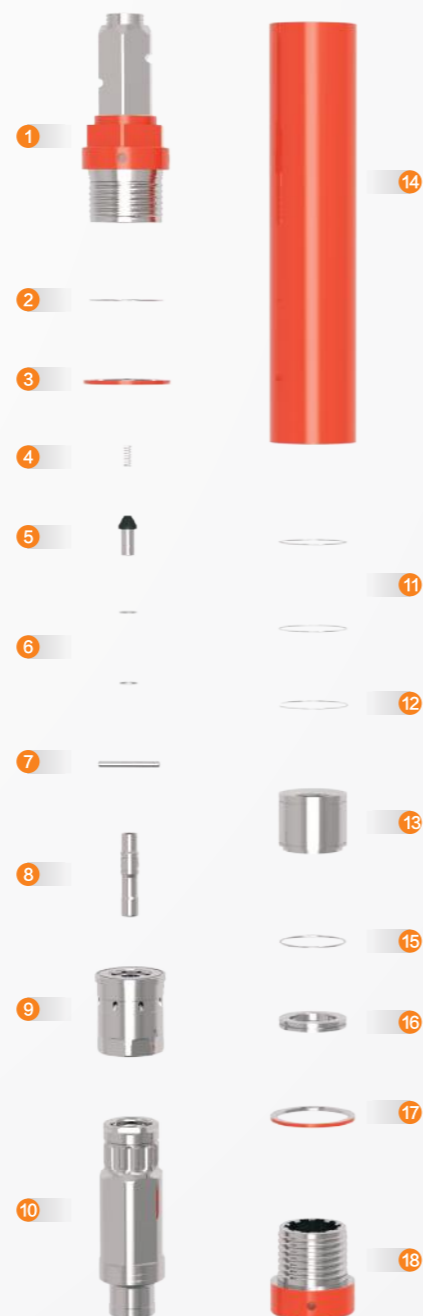
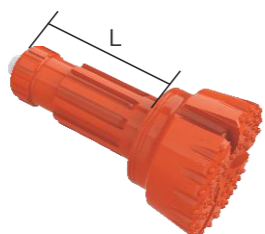
## 技术参数 Specification

冲击器有效长度 Hammer Length without Bit (mm/in)	1696/66.77
不含钻头重量 Weight without Bit (kg/lb)	555.65/1225
冲击器外径 Hammer Outside Diameter (mm/in)	Φ270/10.63
接头螺纹规格 Top Sub Thread	API 6 5/8" REG
工作气压范围 Working Air Pressure Range (bar/psi)	15-33
推荐转速 Recommended Rotary Speed (r/min)	15-35
17bar冲击频率 Impact Rate at 17 Bar (Hz)	18
耗气量 Air Consumption (cfm / m³/min)	246.5psi: 1770/350psi: 2142 / 17bar: 50/24bar: 60.5

零部件名称 Item Description	重量 Weight		件号 Part No.
	kg	lb	
01.接头 Top Sub	231	509.27	WNM125-01
02.O型圈 O-Ring	0.01	0.02	261*5.3
03.接头垫圈 Make-up Ring	2.3	5.07	WNM125-02
04.弹簧 Spring	0.05	0.11	WNM125-04
05.逆止阀 Check Valve	1.3	2.87	WNM125-03
06.O型圈 O-Ring	0.01	0.02	59*5.7
07.定位销 Retainer Pin	0.8	1.76	WNM125-05
08.配气杆 Air Qistributor	3.8	8.38	WNM125-06
09.O型圈 O-Ring	0.01	0.02	228*8.5
10.内缸 Internal Cylinder	50.8	112	WNM125-07
11.活塞 Piston	198.8	438.28	WNM125-09
12.O型圈 O-Ring	0.01	0.02	243*5.7
13.卡簧 Retainer Ring	0.16	0.35	WNM125-11
14.衬套 Guided Sleeve	35.5	78.26	WNM125-10
15.外缸 Wear Sleeve	337	742.96	WNM125-08
16.O型圈 O-Ring	0.01	0.02	240*6
17.卡环 Bit Retainer	6.8	15	WNM125-12
18.卡钎套垫圈 Chuck Ring	3	6.6	WNM125-13
19.卡钎套 Chuck	71.5	157.63	WNM125-14

易损耗件 Rebuild Kit - 02X1 / 04X1 / 06X2 / 09X1 / 12X2 / 16X1 / 17x1

适配钻头参数 Bit Specification	
花键数 Splines (个)	10
长度 L (mm)	490.5
长度 L (in)	19.31
可配钻头尾柄 Bit Shank	N125
钻头直径 Bit Dia (mm)	Φ356-Φ525
钻头直径 Bit Dia (in)	14-20 5/8



技术参数 Specification	
冲击器有效长度 Hammer Length without Bit (mm/in)	2229/87.76
不含钻头重量 Weight without Bit (kg/lb)	943/2078.96
冲击器外径 Hammer Outside Diameter (mm/in)	Φ 320/12.6
接头螺纹规格 Top Sub Thread	六方规格 Hex Joint
工作气压范围 Working Air Pressure Range (bar/psi)	17-30bar/246-435psi
推荐转速 Recommended Rotary Speed (r/min)	30-40
17bar冲击频率 Impact Rate at 17 Bar (Hz)	30-33
耗气量 Air Consumption (cfm / m³/min)	350psi: 2513 / 24bar: 71



# DTH HAMMER WT320

万铄  
WONTECH  
WT 320  
HAMMER HEX JOINT

零部件名称 Item Description	重量 Weight		件号 Part No.
	kg	lb	
01.接头 Top Sub	182.4	402.12	WT320-1
02.O型圈 O-Ring	0.01	0.02	250*8
03.接头垫片 Make-up Ring	1.8	3.97	WT320-2
04.铁圈 Steel Ring	1.7	3.75	WT320-5
05.承压垫 Bearing Pad	0.55	1.21	WT320-6
06.逆止阀 Check Valve	2.3	5.07	WT320-3
07.弹簧 Spring	0.5	1.1	WT320-4
08.配气座 Air Distributor	34	74.96	WT320-7
09.内缸 Internal Cylinder	32	70.55	WT320-8
10.活塞 Piston	210	462.97	WT320-9
11.外缸 Wear Sleeve	380	837.76	WT320-10
12.活塞限位圈 Piston Ring	3	6.61	WT320-11
13.卡簧 Retainer Ring	0.2	0.44	WT320-12
14.卡环 Bit Retainer	7	15.43	WT320-13
15.O型圈 O-Ring	0.01	0.02	224*5.3
16.卡钎套衬套 Guided Sleeve	11	24.25	WT320-14
17.卡钎套垫片 Chuck Ring	1.8	3.97	WT320-17
18.卡钎套 Chuck	70	154.32	WT320-15

易损耗件 Rebuild Kit - 02 x 1 / 07X1 / 14X1 / 15X1

## 适配钻头参数 Bit Specification

花键数 Splines (个)	10
长度 L (mm)	490
长度 L (in)	19.29
可配钻头尾柄 Bit Shank	WT320
钻头直径 Bit Dia (mm)	Φ445-Φ525
钻头直径 Bit Dia (in)	17 7/15--20 5/8



## 技术参数 Specification

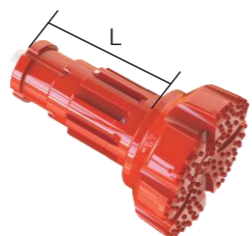
冲击器有效长度 Hammer Length without Bit (mm/in)	2156/84.88
不含钻头重量 Weight without Bit (kg/lb)	938.5/2069.04
冲击器外径 Hammer Outside Diameter (mm/in)	Φ322/12.68
接头螺纹规格 Top Sub Thread	六方规格 Hex Joint
工作气压范围 Working Air Pressure Range (bar/psi)	17-30bar/246-435psi
推荐转速 Recommended Rotary Speed (r/min)	30-35
17bar冲击频率 Impact Rate at 17 Bar (Hz)	30-33
耗气量 Air Consumption (cfm / m³/min)	350psi: 2655 / 24bar: 75

零部件名称 Item Description	重量 Weight		件号 Part No.
	kg	lb	
01.接头 Top Sub	220	485	WT370-1
02.O型圈 O-Rings	0.01	0.02	300*8
03.接头垫片 Make-up Ring	2.1	4.63	WT370-2
04.铁圈 Steel Ring	2.3	5.07	WT370-5
05.承压垫 Bearing Pad	0.8	1.76	WT370-6
06.逆止阀 Check Valve	2.3	5.07	WT370-3
07.弹簧 Spring	0.5	1.1	WT370-4
08.配气座 Air Distributor	70	154.32	WT370-7
09.内缸 Internal Cylinder	60	132.28	WT370-8
10.活塞 Piston	300	661.39	WT370-9
11.外缸 Wear Sleeve	540	1190.5	WT370-10
12.活塞限位圈 Piston Ring	8	17.64	WT370-11
13.卡簧 Retainer Ring	0.3	0.66	WT370-12
14.卡环 Bit Retainer	9	19.84	WT370-13
15.O型圈 O-Ring	0.01	0.02	276*5.3
16.卡钎套衬套 Guided Sleeve	12	26.46	WT370-14
17.卡钎套垫片 Chuck Ring	2.1	4.63	WT370-15
18.卡钎套 Chuck	100	220.46	WT370-16



易损耗件 Rebuild Kit - 02 x 1 / 07X1 / 14X1 / 15X1

适配钻头参数 Bit Specification	
花键数 Splines (个)	10
长度 L (mm)	525
长度 L (in)	20.7
可配钻头尾柄 Bit Shank	WT370
钻头直径 Bit Dia (mm)	Φ460-Φ625
钻头直径 Bit Dia (in)	18 1/8--24 5/8



技术参数 Specification	
冲击器有效长度 Hammer Length without Bit (mm/in)	2310/90.94
不含钻头重量 Weight without Bit (kg/lb)	1329.5/2931.05
冲击器外径 Hammer Outside Diameter (mm/in)	Φ375/14.76
接头螺纹规格 Top Sub Thread	六方规格 Hex Joint
工作气压范围 Working Air Pressure Range (bar/psi)	17-30bar/246.6-435.1Psi
推荐转速 Recommended Rotary Speed (r/min)	30-35
17bar冲击频率 Impact Rate at 17 Bar (Hz)	30-33
耗气量 Air Consumption (cfm / m³/min)	350psi: 2832 / 24bar: 80



# LARGE-SIZE DTH BITS

## 大口径 钻头



N100



N120



SD12



N125



WT270



WT320



WT370



# DTH BIT NUMA SERIES



技术参数 Specification

N100	头部直径 Diameter		排气孔数量 Flushing hole	花键数 Spline	边齿 Gauge Buttons	中齿 Face Buttons	尾部长度 Bit Shank Length	重量 Weight	
	mm	inch						No.	No.
	Φ254	10	2	10	12XΦ18	24XΦ16	375	86.87	191.5
	Φ305	12	3	10	12XΦ18	24XΦ6	375	105.5	232.6
	Φ311	12 1/4	4	10	12XΦ18	36XΦ16	375	108	238.1
	Φ325	12 3/4	4	10	12XΦ19	38XΦ16	375	110	242.5

技术参数 Specification

N120	头部直径 Diameter		排气孔数量 Flushing hole	花键数 Spline	边齿 Gauge Buttons	中齿 Face Buttons	尾部长度 Bit Shank Length	重量 Weight	
	mm	inch						No.	No.
	Φ305	12	3	12	12XΦ18	24XΦ16	490.5	152	335.1
	Φ311	12 1/4	4	12	12XΦ18	36XΦ16	490.5	158	348.3
	Φ325	12 3/4	4	12	16XΦ18	42XΦ16	490.5	162	357.1
	Φ355	14	4	12	16XΦ19	48XΦ16	490.5	178	392.4
	Φ380	15	4	12	16XΦ19	48XΦ16	490.5	195	429.9

# DTH BIT SD SERIES

# DTH BIT NUMA SERIES



技术参数 Specification

SD12	头部直径 Diameter		排气孔数量 Flushing hole	花键数 Spline	边齿	中齿	尾部长度 Bit Shank Length	重量 Weight	
	mm	inch			No. mm	Face Buttons		No. mm	Kg
	Φ311	12 1/4	3	8	21XΦ18	27XΦ16	470	130	286.6
	Φ350	13 3/4	3	8	27XΦ18	36XΦ18	470	150	330.7
	Φ380	15	4	8	28XΦ19	20XΦ19 24XΦ16	470	180	396.8
	Φ430	16 14/15	4	8	28XΦ19	53XΦ19	470	225	496
	Φ445	17 7/15	4	8	28XΦ19	55XΦ19	470	235	518.1

技术参数 Specification

N125	头部直径 Diameter		排气孔数量 Flushing hole	花键数 Spline	边齿	中齿	背齿	尾部长度 Bit Shank Length	重量 Weight	
	mm	inch			No. mm	Face Buttons	Spare Buttons		No. mm	Kg
	Φ400	15 3/4	4	10	28XΦ20	55XΦ18	28XΦ16	490.5	260	573.2
	Φ425	16 3/4	4	10	28XΦ20	61XΦ18	28XΦ16	490.5	270	595
	Φ445	17 1/2	4	10	28XΦ20	67XΦ18	28XΦ16	490.5	280	617.3
	Φ475	18 3/4	4	10	16XΦ20 +16XΦ19	71XΦ18	36XΦ16	490.5	309	681
	Φ500	19 5/8	4	10	16XΦ20 +16XΦ19	72XΦ18	36XΦ16	490.5	338	745
	Φ525	20 5/8	4	10	24XΦ20 +20XΦ19	100XΦ18	32XΦ16	490.5	365	804.7

# DTH BIT WT SERIES



技术参数 Specification

WT270	头部直径 Diameter		排气孔数量 Flushing hole	花键数 Spline	边齿	中齿	背齿	尾部长度 Bit Shank Length	重量 Weight	
	mm	inch			No. mm	Face Buttons	Spare Buttons		Kg	lb
	Φ380	15	3	8	27XΦ19	36XΦ19	24XΦ16	468	200	441
	Φ390	15 3/8	3	8	27XΦ19	39XΦ19	24XΦ16	468	210	463
	Φ445	17 7/15	4	8	28XΦ19	61XΦ18	32XΦ16	468	260	573.2

技术参数 Specification

WT320	头部直径 Diameter		排气孔数量 Flushing hole	花键数 Spline	边齿	中齿	背齿	尾部长度 Bit Shank Length	重量 Weight	
	mm	inch			No. mm	Face Buttons	Spare Buttons		Kg	lb
	Φ445	17 7/15	4	10	28XΦ19	61XΦ19	32XΦ16	490	315	694.5
	Φ475	18 3/4	4	10	32XΦ19	65XΦ19	32XΦ16	490	329	725
	Φ525	20 5/8	4	10	40XΦ19	74XΦ19	32XΦ16	490	415	915

# DTH BIT WT SERIES



技术参数 Specification

WT320IR	头部直径 Diameter		排气孔数量 Flushing hole	花键数 Spline	边齿 Gauge Buttons	中齿 Face Buttons	背齿 Spare Buttons	尾部长度 Bit Shank Length	重量 Weight	
	mm	inch							No.	No.
	Φ445	17 7/15	4	12	28XΦ19	61XΦ19	32XΦ16	455	305	672
	Φ475	18 3/4	4	12	32XΦ19	65XΦ19	32XΦ16	455	320	705
	Φ525	20 5/8	4	12	40XΦ19	74XΦ19	32XΦ16	455	405	892.9

技术参数 Specification

WT370	头部直径 Diameter		排气孔数量 Flushing hole	花键数 Spline	边齿 Gauge Buttons	中齿 Face Buttons	背齿 Spare Buttons	尾部长度 Bit Shank Length	重量 Weight	
	mm	inch							No.	No.
	18 1/8	Φ460	4	10	32XΦ19	65XΦ19	32XΦ16	525	405	892.87
	18 3/4	Φ475	4	10	32XΦ19	65XΦ19	32XΦ16	525	420	925.94
	20 5/8	Φ525	4	10	40XΦ19	74XΦ19	32XΦ16	525	473	1042.8
	21 7/15	Φ545	4	10	40XΦ19	74XΦ19	32XΦ16	525	490	1080
	22 3/5	Φ575	4	10	48XΦ19	92XΦ19	32XΦ16	525	520	1146.4
	24 5/8	Φ625	4	10	48XΦ19	102XΦ19	32XΦ16	525	615	1355

# CLUSTER DRILL

## 集束 潜孔锤



WTC380



WTC445



WTC465



WTC525



WTC800



# WTC380

## Cluster Drill





序号 Ref.	零部件名称 Parts	重量 Weight		件号 Part No.	数量 QTY.
		Kg	lb		
1	储气罐上接头 Top Sub	82	180.78	WTC380-01	1
2	M24内六角螺栓 Hex Socket	0.1	0.22	WTC380-02	12
3	200X5.7 O型密封圈 O Ring	0.01	0.02	200*5.7 O Ring	1
4	储气罐 Storage Cylinder	173	381.4	WTC380-03	1
5	100*3.55 O型密封圈 O Ring	0.01	0.02	100*3.55 O Ring	3
6	M39 螺母 Hex Nut	0.06	0.13	WTC380-04	6
7	垫圈 Gasket	0.01	0.02	WTC380-05	6
8	螺杆 Screw	1.6	3.53	WTC380-06	6
9	132*3.55 O型密封圈 O Ring	0.01	0.02	132*3.55 O Ring	6
10	主体 Body	336	740.75	WTC380-07	1
11	六角衬套 Hex Bushing	1.4	3.1	WTC380-08	3
12	钻头导向器 Bit Guide	82	180.8	WTC380-09	1
13	钻头 Bits	22.85	50.38	WTC-380	3
14	逆止阀 Check Valve	0.6	1.32	WTC380-10-01	3
15	弹簧 Spring	0.05	0.11	WTC380-10-02	3
16	配气座 Air Distributor	2.2	4.85	WTC380-10-03	3
17	内缸 Inner Cylinder	4.05	8.93	WTC380-10-04	3
18	内缸卡簧 Spring Hook	0.15	0.33	WTC380-10-05	3
19	外缸 Outer Cylinder	17.8	39.24	WTC380-10-06	3
20	活塞 Piston	15.1	33.29	WTC380-10-07	3
21	衬套 Bushing	2.7	5.95	WTC380-10-08	3
22	卡簧 Spring Hook	0.04	0.09	WTC380-10-09	3
23	阀套 Valve Sleeve	0.6	1.32	WTC380-10-10	3
24	160*3.55 O型密封圈 O Ring	0.01	0.02	160*3.55 O Ring	3
25	卡环 Bit Retainer	1.5	3.31	WTC380-10-11	3



适配钻头参数 Bit Specification		
配合位 Connection	六方 Hex	
L (mm)	190	
L (in)	7.5	
可配钻头尾柄 Bit Shank	WTC-380	



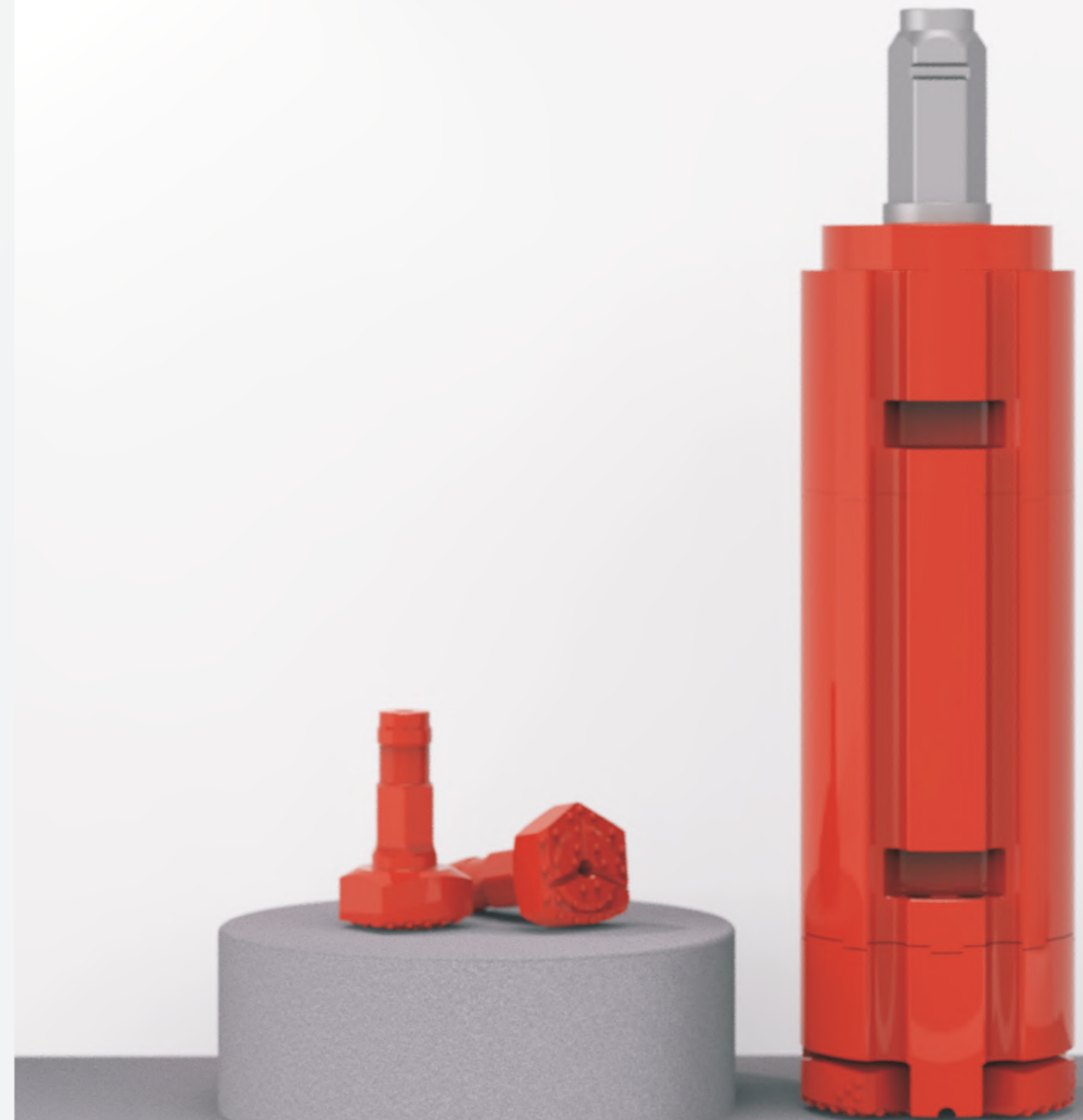
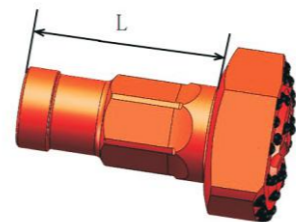
# WTC 445 Cluster Drill



序号 Ref.	零部件名称 Parts	重量 Weight		件号 Part No.	数量 QTY.
		Kg	lb		
1	储气罐上接头 Top Sub	85.6	188.72	WTC445-01	1
2	M24内六角螺栓 Hex Socket	0.1	0.22	WTC445-02	12
3	200*5.7 O型密封圈 O Ring	0.01	0.02	200*5.7 O Ring	1
4	储气罐 Storage Cylinder	351	773.82	WTC445-03	1
5	101*3.55 O型密封圈 O Ring	0.01	0.02	101*3.55 O Ring	3
6	M36 螺母 Hex Nut	0.05	0.11	WTC445-04	12
7	垫圈 Gasket	0.01	0.02	WTC445-05	12
8	螺杆 Screw	1.6	3.53	WTC445-06	12
9	150*3.55 O型密封圈 O Ring	0.01	0.02	150*3.55 O Ring	6
10	主体 Body	487	1073.65	WTC445-07	1
11	六角衬套 Hex Bushing	1.95	4.3	WTC445-08	3
12	钻头导向器 Bit Guide	170	374.79	WTC445-09	1
13	钻头 Bits	42.5	93.7	WTC-445T	3
14	逆止阀 Check Valve	0.6	1.32	WTC445-10-01	3
15	弹簧 Spring	0.05	0.11	WTC445-10-02	3
16	配气座 Air Distributor	3.5	7.72	WTC445-10-03	3
17	内缸 Inner Cylinder	5.3	11.68	WTC445-10-04	3
18	内缸卡簧 Spring Hook	0.17	0.37	WTC445-10-05	3
19	外缸 Outer Cylinder	17.95	39.57	WTC445-10-06	3
20	活塞 Piston	24.1	53.13	WTC445-10-07	3
21	衬套 Bushing	5.3	11.68	WTC445-10-08	3
22	卡簧 Spring Hook	0.06	0.13	WTC445-10-09	3
23	阀套 Valve Sleeve	0.75	1.65	WTC445-10-10	3
24	卡环 Bit Retainer	1.85	4.08	WTC445-10-11	3
25	132*3.55 O型密封圈 O Ring	0.01	0.02	132*3.55 O Ring	3



适配钻头参数 Bit Specification	
配合位 Connection	六方 Hex
L (mm)	253
L (in)	9.96
可配钻头尾柄 Bit Shank	WTC-445



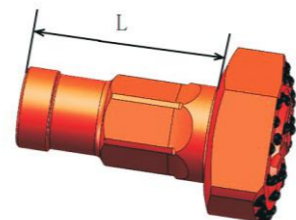


# WTC465 Cluster Drill

序号 Ref.	零部件名称 Parts	重量 Weight		件号 Part No.	数量 QTY.
		Kg	lb		
1	储气罐上接头 Top Sub	64.5	142.2	WTC465-01	1
2	储气罐 Storage Cylinder	409	901.69	WTC465-02	1
3	M36六角螺母 Hex Nut	0.05	0.11	WTC465-03	12
4	垫圈 Gasket	0.01	0.02	WTC465-04	12
5	螺杆 Screw	1.6	3.53	WTC465-05	12
6	主体 Body	490	1080.27	WTC465-06	1
7	钻头导向器 Bit Guide	165	363.76	WTC465-07	1
8	六角衬套 Hex Bushing	1.95	4.3	WTC465-08	3
9	钻头 Bits	42.85	94.47	WTC-465	3
10	逆止阀 Check Valve	0.6	1.32	WTC465-09-01	3
11	弹簧 Spring	0.05	0.11	WTC465-09-02	3
12	配气座 Air Distributor	3.5	7.72	WTC465-09-03	3
13	内缸 Inner Cylinder	5.3	11.68	WTC465-09-04	3
14	内缸卡簧 Spring Hook	0.17	0.37	WTC465-09-05	3
15	150*5.3 O型密封圈 O Ring	0.01	0.02	150*5.3 O Ring	6
16	外缸 Outer Cylinder	17.95	39.57	WTC465-09-06	3
17	活塞 Piston	24.1	53.13	WTC465-09-07	3
18	衬套 Bushing	5.3	11.68	WTC465-10-08	3
19	卡簧 Piston Retainer Ring	0.06	0.13	WTC465-09-09	3
20	阀套 Valve Sleeve	0.75	1.65	WTC465-09-10	3
21	132*3.55 O型密封圈 O Ring	0.01	0.02	132*3.55 O Ring	3
22	卡环 Bit Retainer	1.85	4.08	WTC465-09-11	3



适配钻头参数 Bit Specification	
配合位 Connection	六方 Hex
L (mm)	253
L (in)	9.96
可配钻头尾柄 Bit Shank	WTC-465

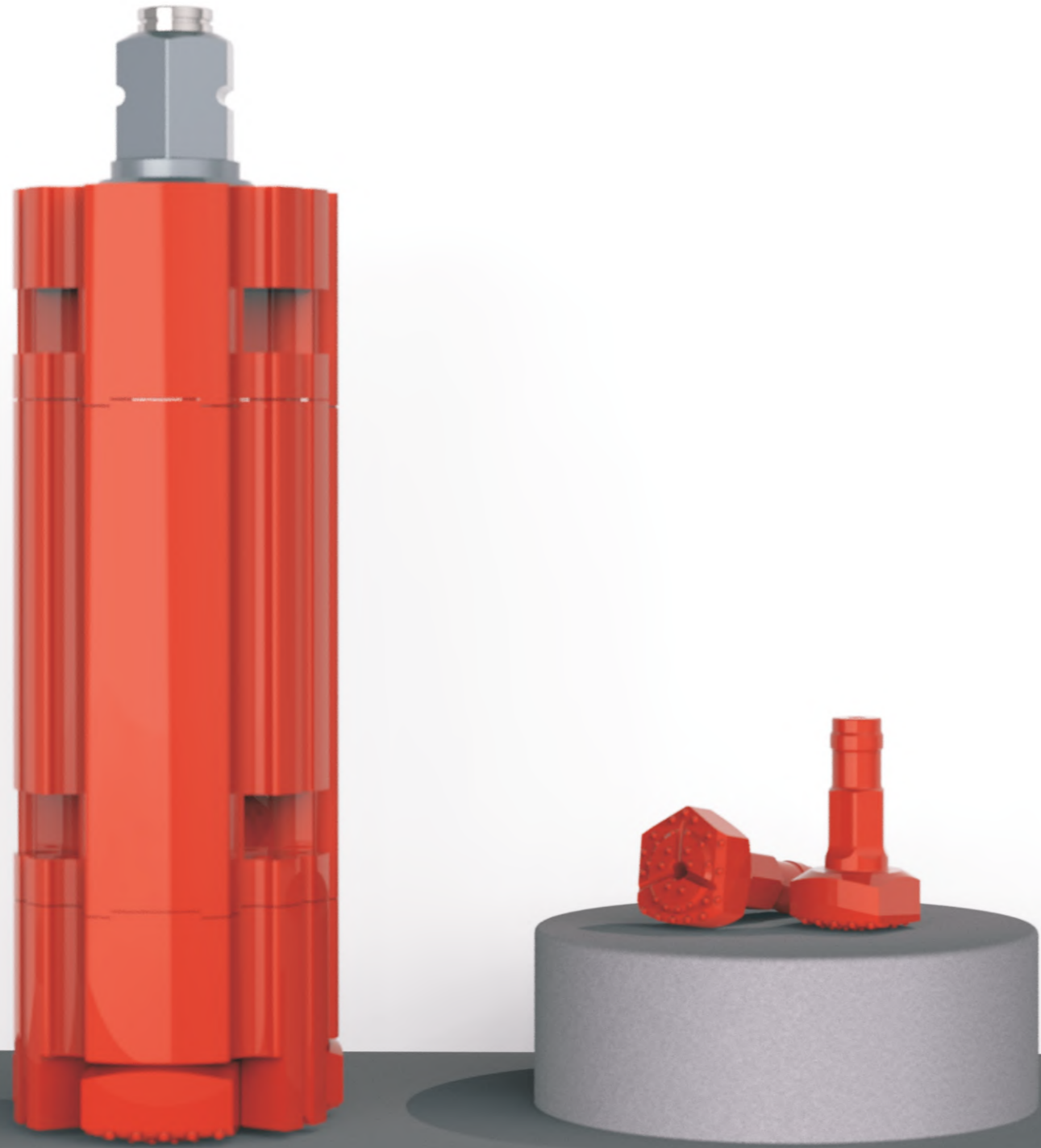




# WTC525

## Cluster Drill





序号 Ref.	零部件名称 Parts	重量 Weight		件号 Part No.	数量 QTY.
		Kg	lb		
1	储气罐上接头 Top Sub	64.5	142.2	WTC525-01	1
2	储气罐 Storage Cylinder	449	989.88	WTC525-02	1
3	M36六角螺母 Hex Nut	0.05	0.11	WTC525-03	12
4	垫圈 Gasket	0.01	0.02	WTC525-04	12
5	螺杆 Screw	1.6	3.53	WTC525-05	12
6	主体 Body	604.8	1333.36	WTC525-06	1
7	钻头导向器 Bit Guide	262.8	579.37	WTC525-07	1
8	六角衬套 Hex Bushing	5.4	11.9	WTC525-08	3
9	钻头 Bits	70.35	155.1	WTC-525	3
10	逆止阀 Check Valve	0.85	1.87	WTC525-09-1	3
11	弹簧 Spring	0.05	0.11	WTC525-09-2	3
12	配气座 Air Distributor	8.3	18.3	WTC525-09-3	3
13	内缸 Inner Cylinder	7.4	16.31	WTC525-09-4	3
14	118*5.3O型密封圈 O Ring	0.01	0.02	118*5.3 O Ring	3
15	143*5.3O型密封圈 O Ring	0.01	0.02	143*5.3 O Ring	3
16	外缸 Outer Cylinder	52.1	114.86	WTC525-09-5	3
17	活塞 Piston	39.5	87.08	WTC525-09-6	3
18	衬套 Bushing	7.9	17.42	WTC525-09-7	3
19	阀套 Valve Sleeve	3.7	8.16	WTC525-09-8	3
20	160*3.55O型密封圈 O Ring	0.01	0.02	160*3.55 O Ring	3
21	卡环 Bit Retainer	3.3	7.28	WTC525-09-9	3



#### 适配钻头参数 Bit Specification

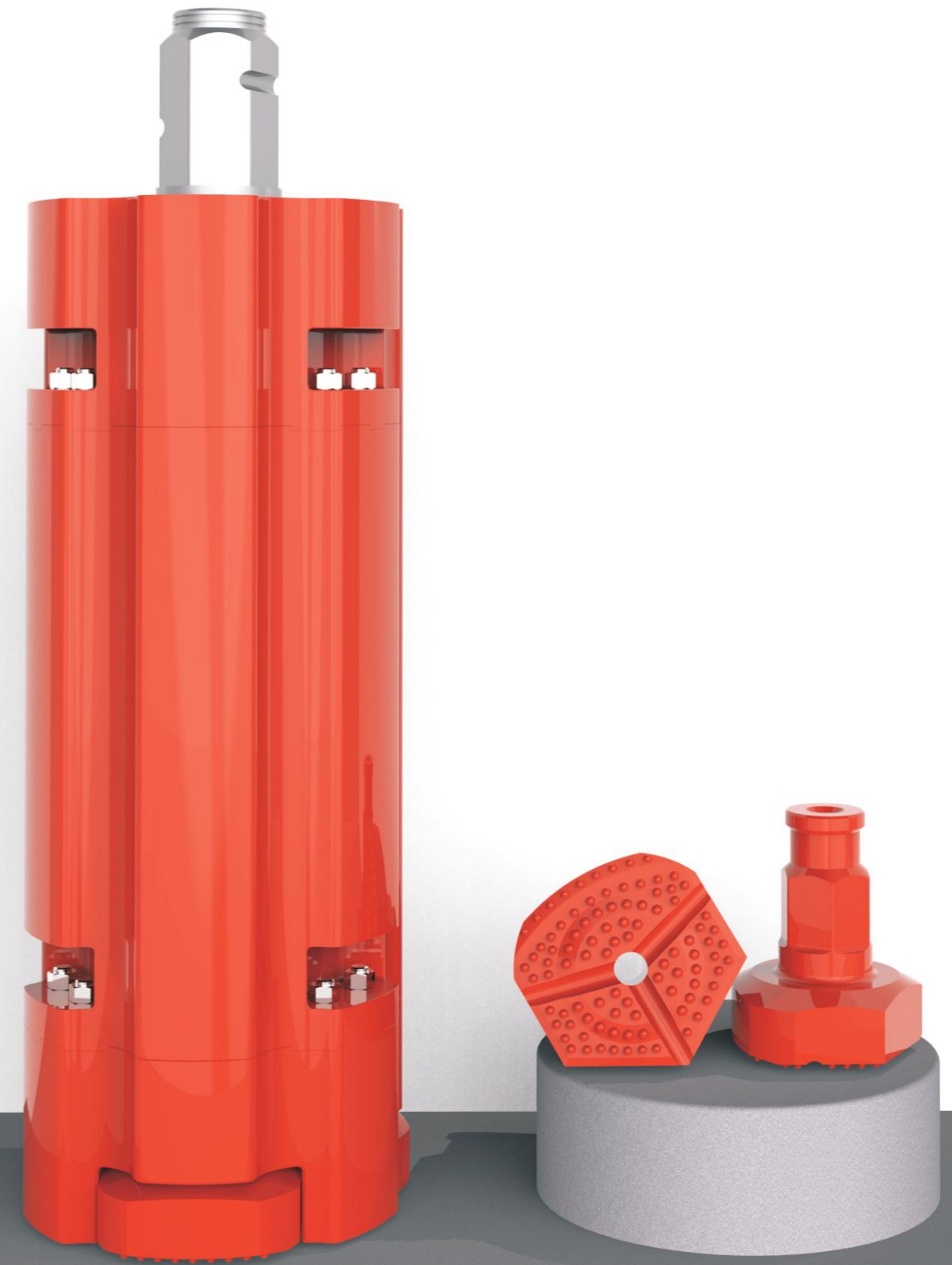
配合位 Connection	六方 Hex	
L (mm)	332	
L (in)	13.07	
可配钻头尾柄 Bit Shank	WTC-525	



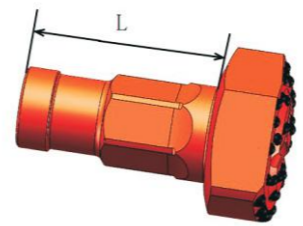
# WTC800

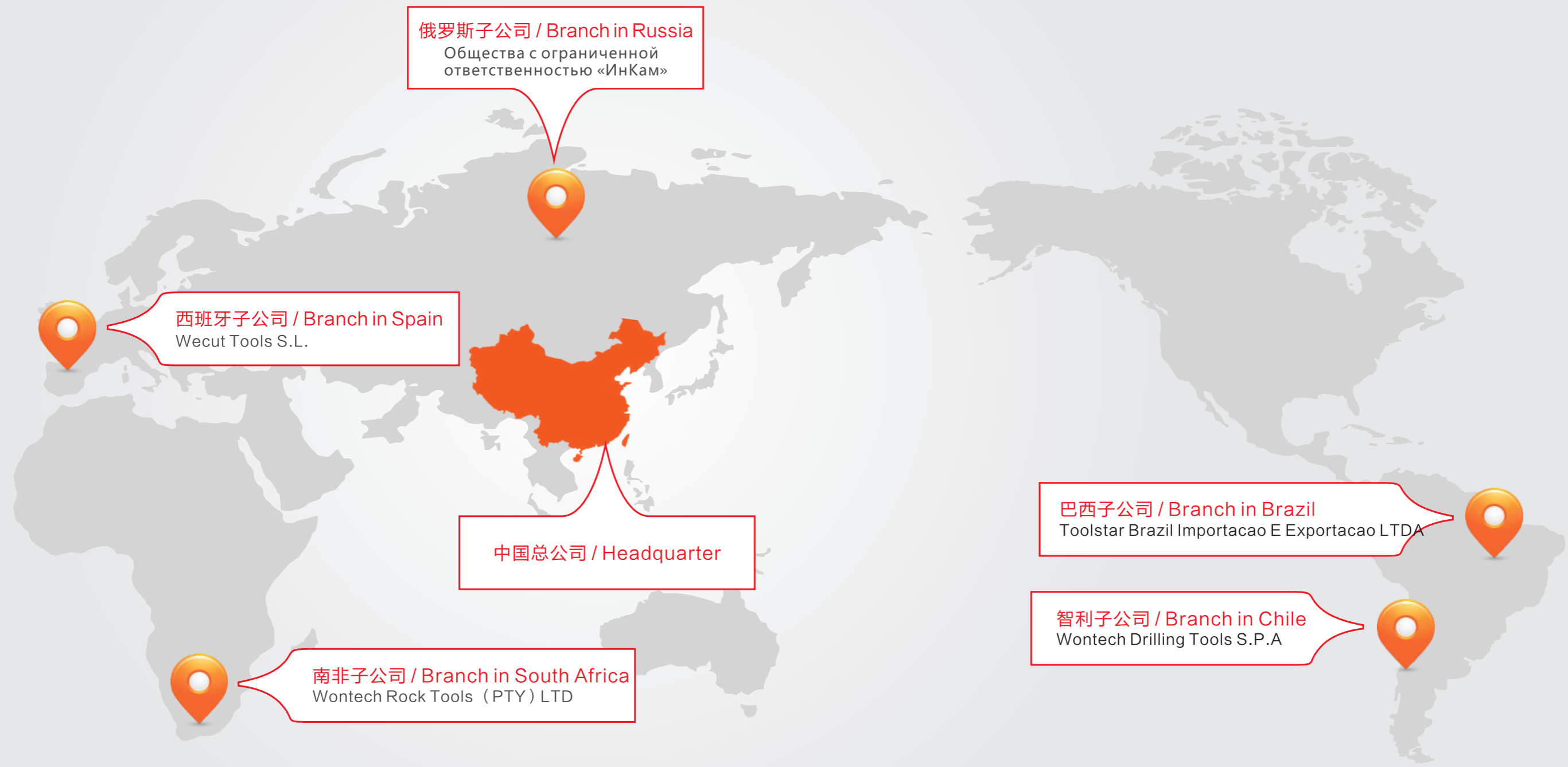
## Cluster Drill

序号 Ref.	零部件名称 Parts	重量 Weight		件号 Part No.	数量 QTY.
		Kg	lb		
1	储气罐上接头 Top Sub	156	343.9	WTC800-4	1
2	储气罐 Storage Cylinder	1115.8	2459.9	WTC800-3	1
3	M64六角螺母 Hex Nut	0.5	1.1	M64*6	12
4	垫圈 Gasket	0.01	0.02	Φ64 Gasket	12
5	螺杆 Screw	2	4.4	WTC800-12	12
6	240*5.3 O型密封圈 O Ring	0.05	0.11	240*5.3 O Ring	3
7	主体 Body	2206.5	4864.5	WTC800-2	1
8	275*5.3 O型密封圈 O Ring	0.05	0.11	275*5.3 O Ring	3
9	六角衬套 Hex Bushing	6.4	14.1	WTC800T-9	3
10	钻头导向器 Bit Guide	652	1437.4	WTC800-1	1
11	钻头 Bits	265	584.2	WTC-800	3
12	逆止阀 Check Valve	3.6	7.9	WTC800T-1	3
13	弹簧 Spring	0.1	0.22	WTC800T-2	3
14	配气座 Air Distributor	20.4	45	WTC800T-3	3
15	内缸 Inner Cylinder	26.5	58.4	WTC800T-4	3
16	卡簧 Piston Retainer Ring	0.6	1.3	WTC800T-5	3
17	外缸 Outer Cylinder	128.4	283	WTC800T-8	3
18	活塞 Piston	136.3	300.5	WTC800T-6	3
19	衬套 Bushing	24.8	54.7	WTC800T-7	3
20	阀套 Valve Sleeve	10.8	23.8	WTC800T-11	3
21	卡环 Bit Retainer	4.5	9.9	WTC800T-10	3



适配钻头参数 Bit Specification	
配合位 Connection	六方 Hex
L (mm)	409
L (in)	16.1
可配钻头尾柄 Bit Shank	WTC-800





俄罗斯子公司 / Branch in Russia  
Общества с ограниченной  
ответственностью «ИнКам»

西班牙子公司 / Branch in Spain  
Wecut Tools S.L.

中国总公司 / Headquarter

南非子公司 / Branch in South Africa  
Wontech Rock Tools (PTY) LTD

巴西子公司 / Branch in Brazil  
Toolstar Brazil Importacao E Exportacao LTDA

智利子公司 / Branch in Chile  
Wontech Drilling Tools S.P.A